

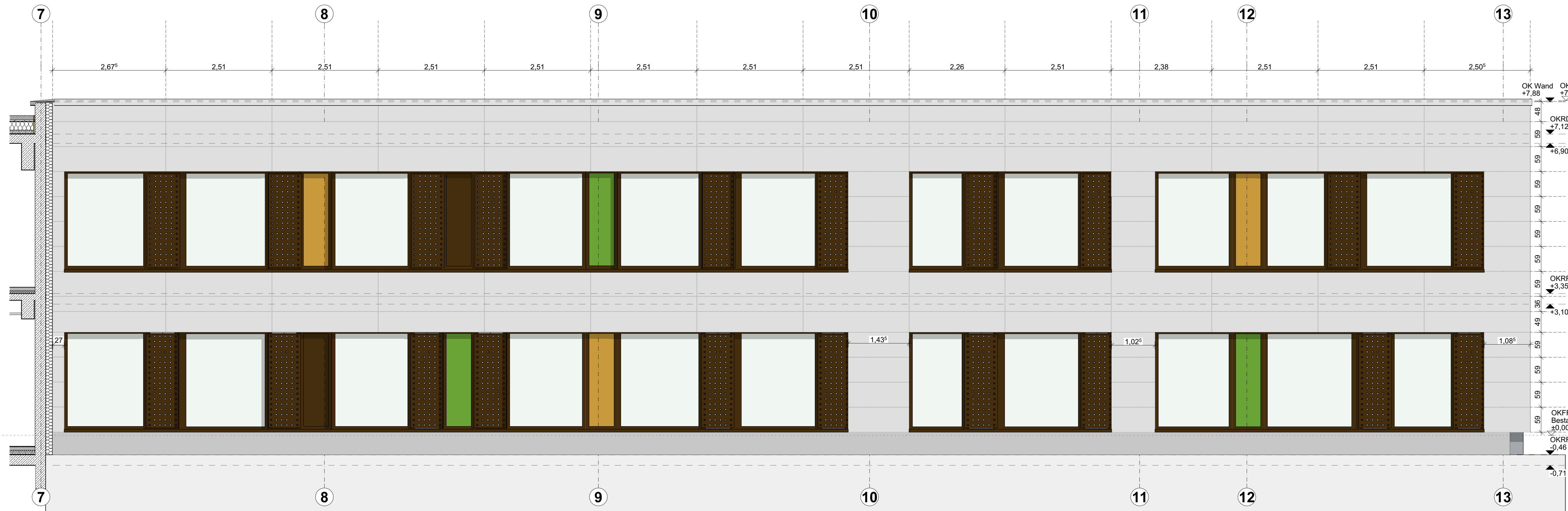
Nordwest



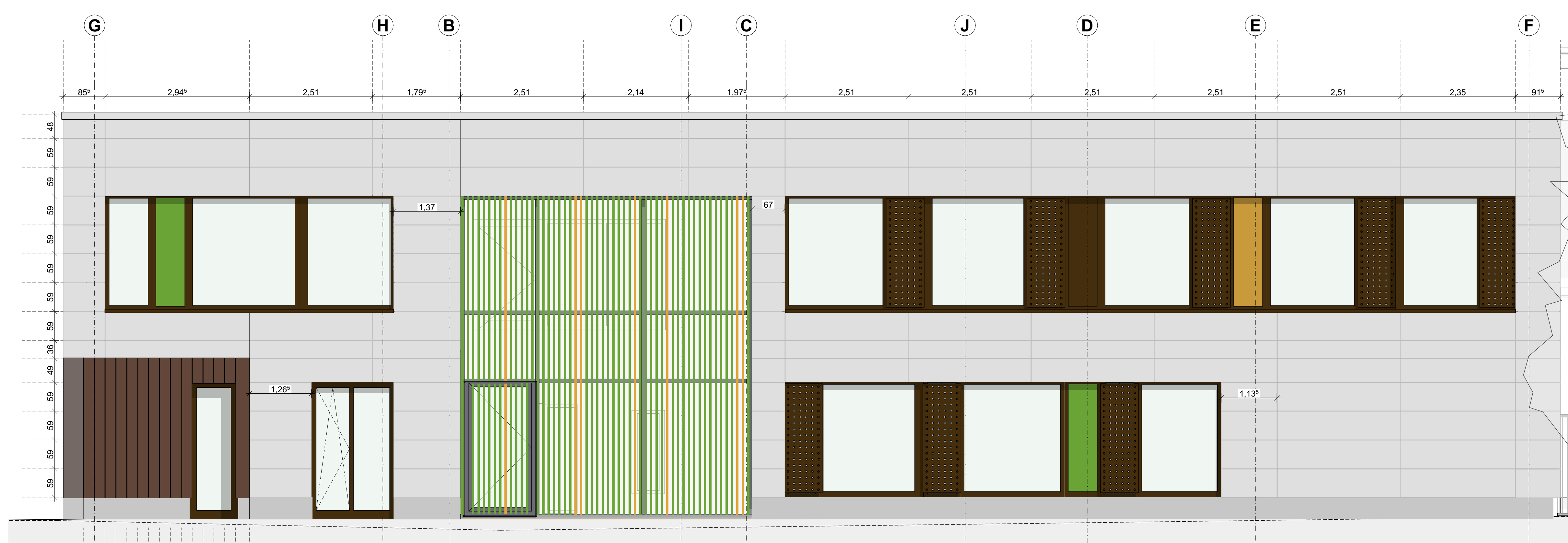
Südost - Aula



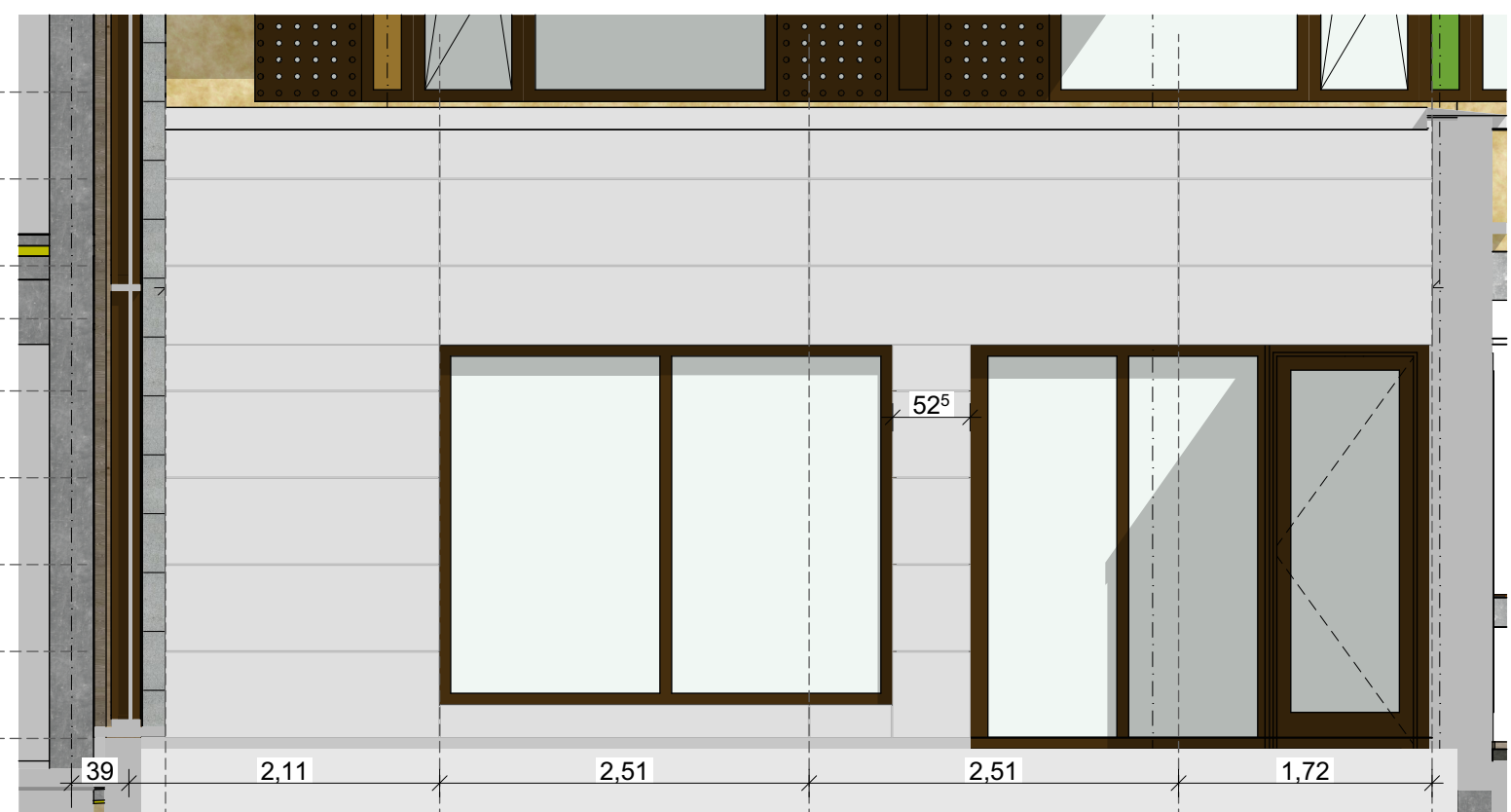
Südost



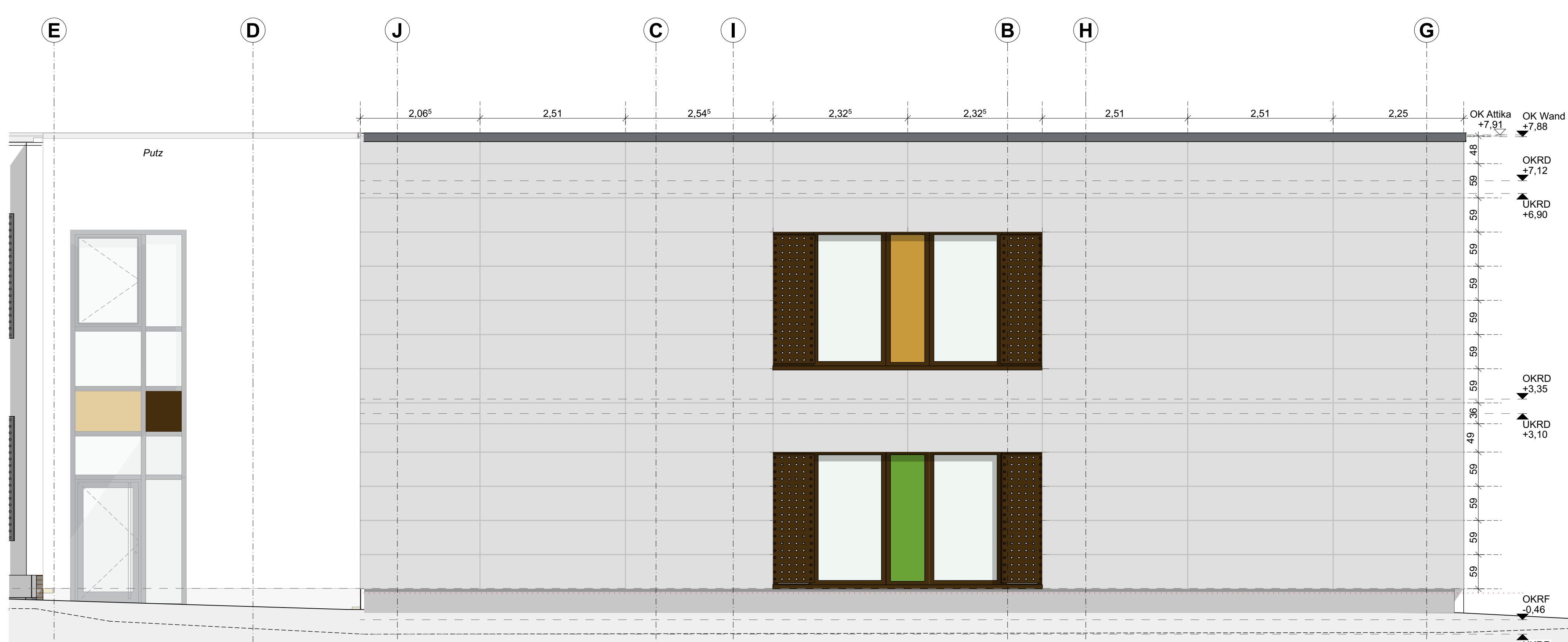
Südwest





Südwest - Verbindungsbau



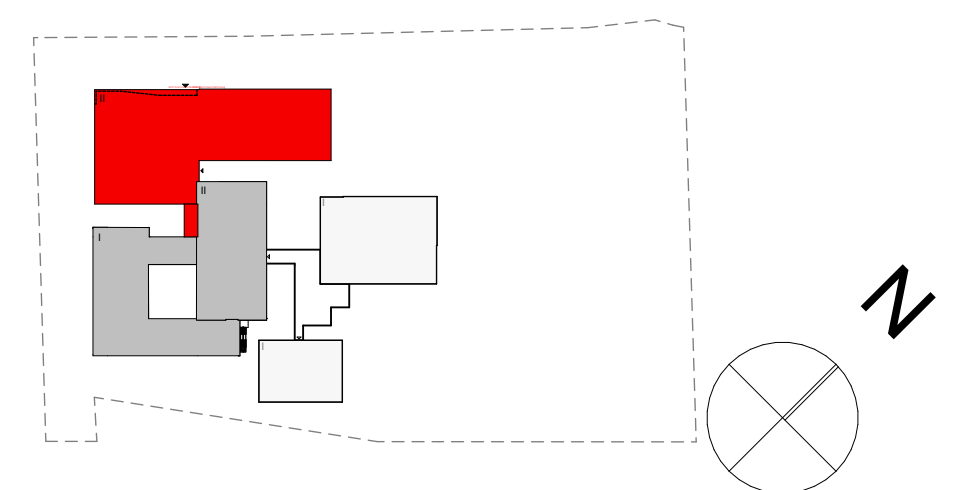
Nordost



- ## HINWEISE
- 1. Alle Maße sind vom Auftragnehmer verantwortlich zu prüfen.
 - 2. Abweichungen sind dem Planverfahrenbaubetrieb sofort mitzuteilen.
 - 3. Alle Maße sind Rohrbaummaß, soweit nicht anders gekennzeichnet.
 - 4. Unstimmigkeiten und Bedenken gegen die geplante Ausführung sind der Ausführung mit dem Planverfahrenbaubetrieb zu klären.
 - 5. Ausführungs- und Detailabteilungen geben nur mit den geprüften statistischen Unterlagen in der Reihenfolge Statik-Ausführungsplan.
 - 6. BRH < 18 cm werden nicht gemauert.
 - 7. Alle Angaben zu Aufläufen, Fenstern, Brüstungen und Unterzügen beziehen sich auf **OKRF**.
 - 7. Alle Angaben zu Innenfenstern beziehen sich auf **OKFF**.
 - 8. Alle Angaben zu Unterräumen beziehen sich auf **OKFF**.

Bestand OKFF 0,00m = 75,30m ü.NN		
Neubau OKFF -0,26m = 75,04m ü.NN		
LD	abgehängte Decke	
RH	Brüstungshöhe	
RI	Leuchte Höhe	
OKFF	oberkante Parkfußboden	
KFF	oberkante Fertigfußboden	
IR	Regenrinne	
IZ	Unterung	
K	Umklekabine	
K	Umklekabine	
K	Umklekabine	

B	27.01.2026	Anpassung Lamellen FTH	MA
A	08.12.2025	Plansausgabe	MA
Index	Datum	Änderung	gez.



Don-Bosco-Schule			
Lernverfahren		Flur: 23	Flurestück: 48
Kreis Soest		Holzstr. 25	
Lehrer		59556 Lippstadt-Bad	
		Waldliesborn	
		Bauort	
Ausführungsplanung			
Ausführungsphase			
Ansichten			
Seitenzahl	08.12.2025	1600x860	MA
050	Planansicht	Plangröße	Seitenzeile
DBS	DBS-AF-ANS-B		
Projektnummer	Plannummer		
			B
			Index